

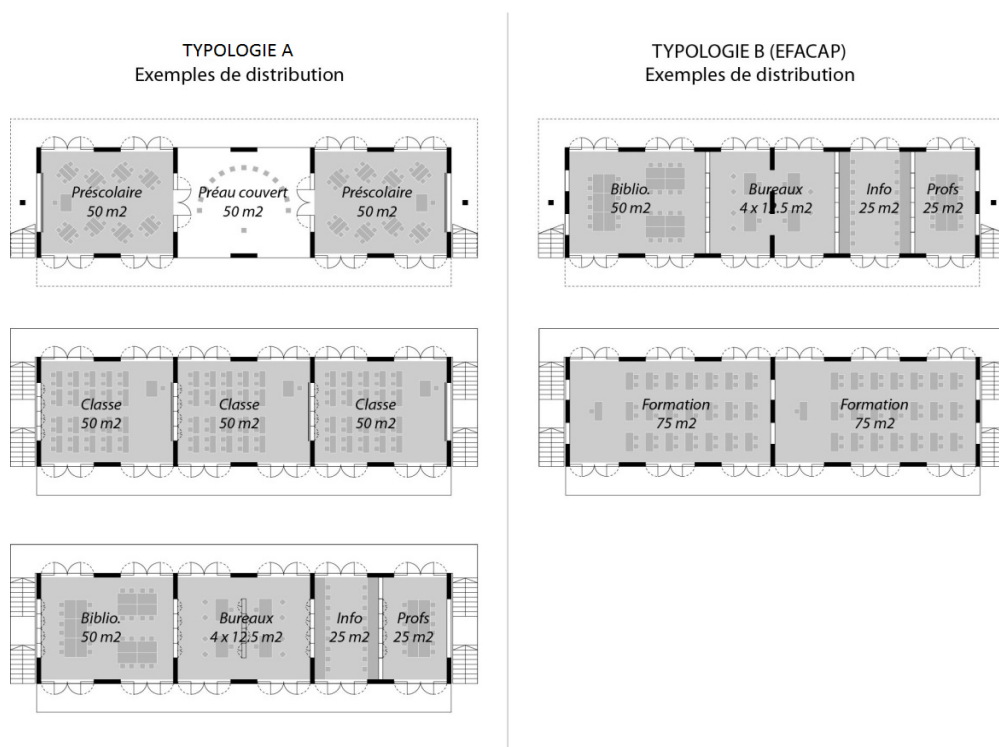
MODELE BETON ARME

Ce modèle propose deux bâtiments dont un sur deux niveaux et l'autre sur trois niveaux à la structure porteuse en béton armé. Leur mise en œuvre nécessite un niveau de compétences techniques élevé et de l'équipement lourd. Ils sont destinés à des projets construits en zones urbaines ou périurbaines faciles d'accès. Le modèle à trois niveaux répond surtout à des terrains exigus pour lesquels des espaces de jeux et de circulation doivent être respectés.

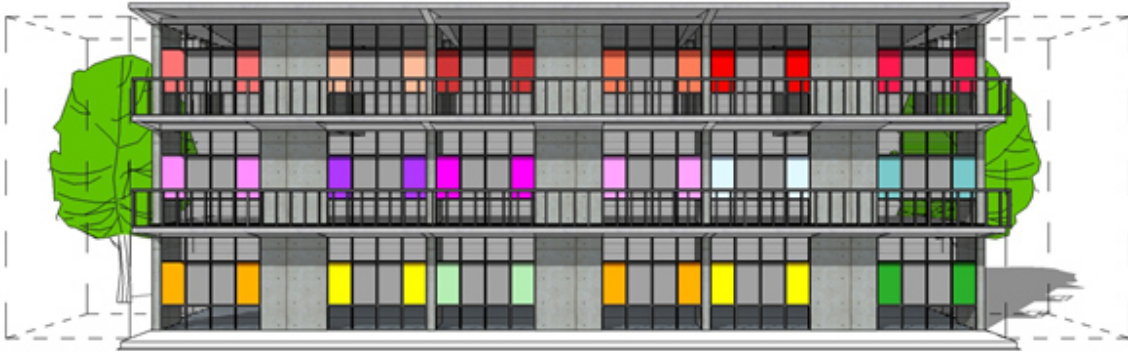


Le modèle béton armé (BA) à deux niveaux se décline en deux variantes typologiques (respectivement désignées "bâtiment A" et "bâtiment B" dans le présent dossier) afin de répondre à toutes les configurations scolaires stipulées dans les normes du MENFP que ce soit pour les écoles fondamentales à 2 et 3 cycles que ce soit pour les structures EFACAP.

- **Typologie A : 1 bâtiment de 6 espaces de 50 m²** chacun pouvant être subdivisés avec des parois légères non porteuses pour aménager différentes fonctions de différentes surfaces.
- **Typologie B : 1 bâtiment de 4 espaces de 75 m²** chacun pouvant être subdivisés avec des parois légères non porteuses pour aménager différentes fonctions de différentes surfaces.



Le modèle béton armé à 3 niveaux, par contre, répond à la typologie A uniquement.



- **Typologie A : 1 bâtiment de 9 espaces de 50 m²** chacun pouvant être subdivisés avec des parois légères non porteuses pour aménager différentes fonctions des surfaces.

TYPOLOGIE A
Exemples de distribution

